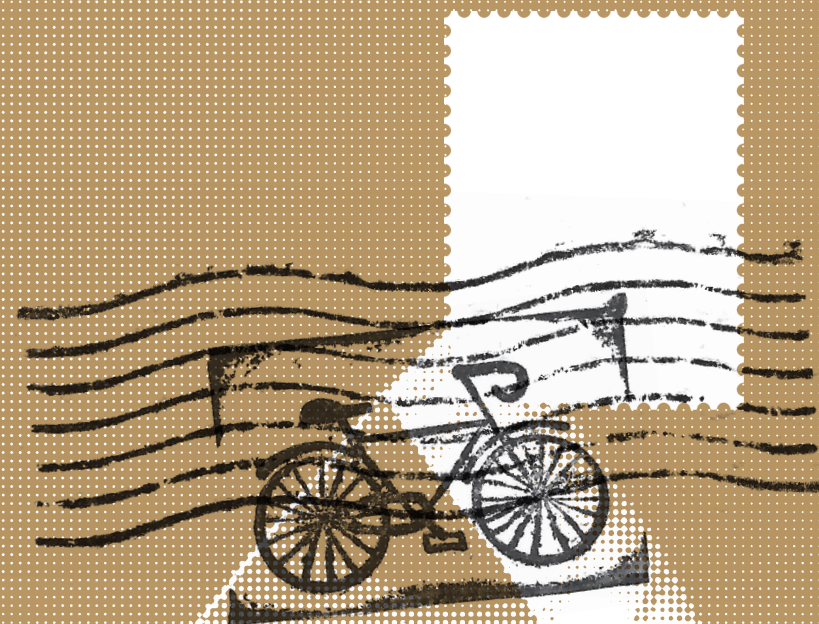


La Factrice

Un projet
itinérant
et participatif imaginé par
Claire Pantel et Hélène Arnaud
avec les ateliers
de l'Écritoire ambulante
et Les Maisons de papier,
un spectacle
jeune public



Cie l'air de dire

Les Maisons de papier

Spectacle autonome de proximité

Lieux intérieur, salle fermée,
pénombre souhaitée, fond neutre

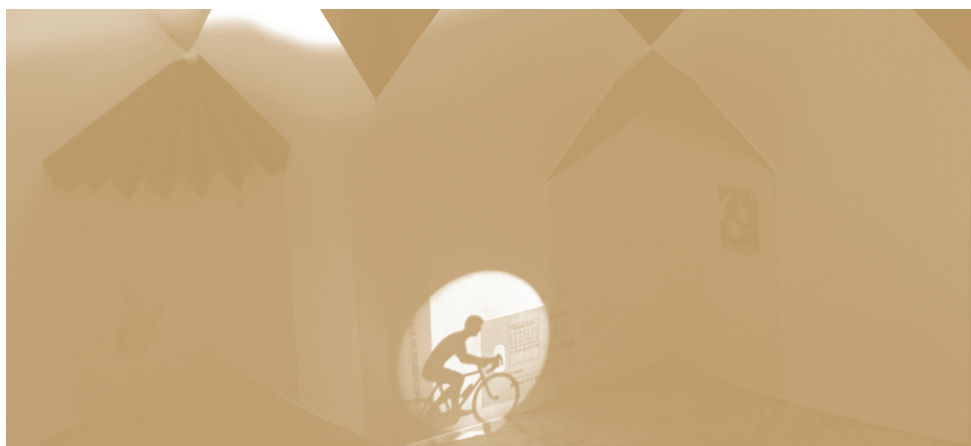
Durée 40 min (30 min pour la version petite enfance)

Automne, hiver, printemps, été, automne...

Une année durant, la Factrice a vu passer les saisons, les villes et les villages.

Avec son écritoire ambulante, elle a sillonné les routes, elle a collecté un étonnant courrier auprès des habitants. Aujourd'hui, une autre histoire se déploie entre les lignes, dans le creux des mots.

Dans les plis d'une carte routière, une autre histoire se déploie: des trajectoires de vie témoignent avec tendresse du temps qui passe et de tout ce qui nous reste encore à écrire.



Conte & Théâtre de papier

Jeune public à partir de 5 ans

version petite enfance à partir de 2 ans

Conception à quatre mains

Jeu, création pop-up: Claire Pantel

Mise en scène: Hélène Arnaud

LE CHEMIN DU SOUVENIR

Assise à sa table, la Factrice a les pensées nomades.

Elle se souvient de ses tournées dans le quartier.

Elle se souvient de tous les noms de rues, des boîtes aux lettres.

Elle se souvient de Mme Podolski, de M. Guigue et de Lucette.

Tous ces visages...

Toutes ces petites histoires qu'elle a traversées... Sur son petit vélo, elle remonte le chemin du souvenir et la voilà qui arpente de nouveau les rues pour distribuer le courrier du jour!

Sur une carte routière déroulée, les enveloppes se développent, se déplient et se transforment en maisons ou immeubles de papier. Une maison, puis deux, trois... Un quartier entier se déploie sous nos yeux.

Sur la table, le petit vélo de la Factrice circule entre les maisons de papier plié, découpé ou froissé.

Recouverte de mots à l'encre ou au stylo bille — traces de moments heureux ou mauvaises nouvelles, déclaration d'amour ou facture oubliée — chaque maison contient une histoire à découvrir.

La petite table devient le théâtre de la mémoire.

Les enveloppes-maisons s'élèvent et le spectacle s'écrit sous nos yeux. Au fil du récit, les souvenirs de la Factrice prennent forme et s'animent.

LA MÉMOIRE DANS LE PLI

Sur la route de la Factrice, les habitants apparaissent aux fenêtres de papier découpé : voici Jeanne Podolsky! Jeanne ne reçoit jamais de lettres sinon une unique carte postale par an, envoyée par ses petits-enfants partis à l'autre bout du monde. Et soudain, le toit de la maison de Jeanne devient tout bleu!

Deux rues plus loin, il y a M. Guigue, qui élève des abeilles sur le toit de l'immeuble. La Factrice a pour lui un tout petit colis, pas plus gros qu'un timbre poste, dans lequel a voyagé une reine d'Angleterre!

Plus loin, après la Maison Vide, c'est la Grande Maison où vivent un papa et ses dix enfants. C'est une maison de carton avec un grand escalier de papier à musique. La Factrice leur apporte un calendrier qui égraine les jours de l'année. Mais voilà qu'une ribambelle d'enfants en papier à grands carreaux surgit et bouscule la Factrice! Et Janvier s'envole déjà par la fenêtre...

La Factrice poursuit sa tournée à vélo.

Elle passe devant la Maison de M. Leloup qui se cache aussitôt dans un pli de la maison.

Au cœur de l'été, la Factrice discute souvent avec Lucette dans son petit jardin où fleurissent les timbres de fleurs exotiques, juste avant de faire une pause sous le vieux chêne...

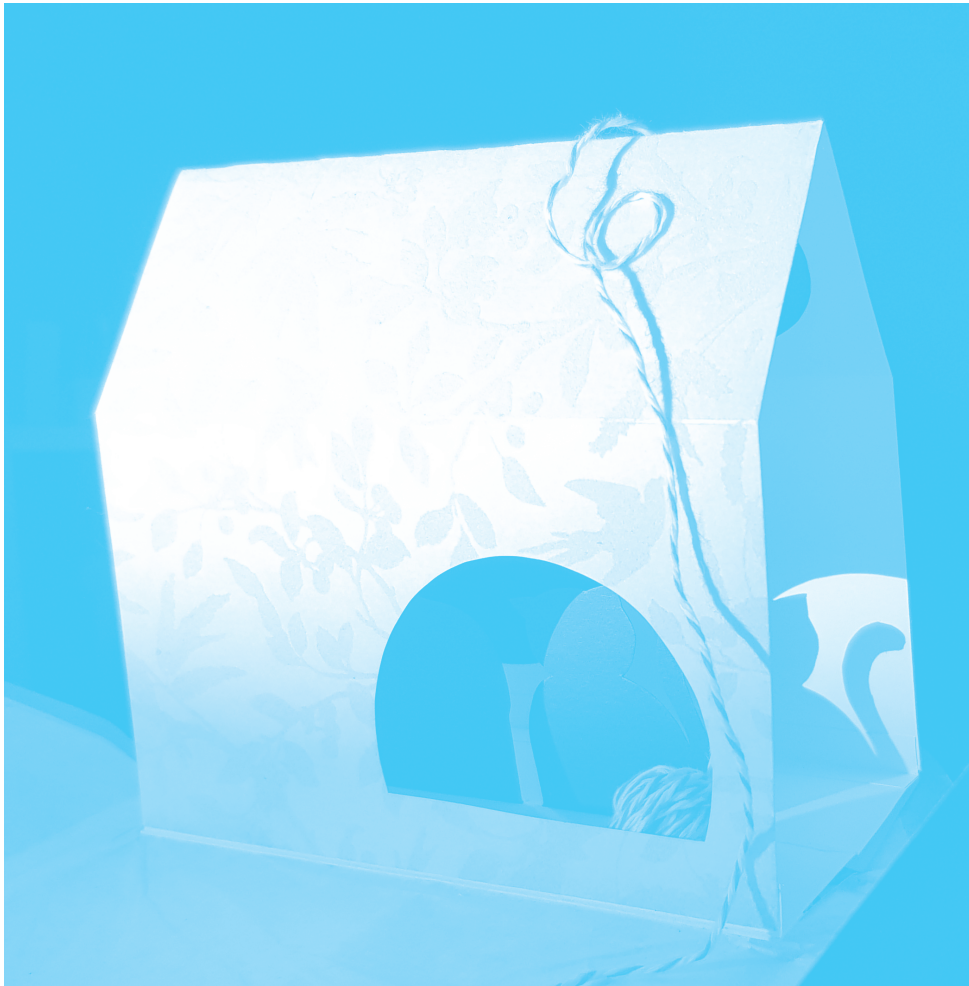
«Tiens, les timbres-oiseaux se décollent déjà! L'automne approche...»

D'une saison à l'autre, d'une maison à l'autre, la Factrice nous raconte les habitants d'un quartier.

Pli après pli, elle déplie les petites histoires du quotidien.

La Factrice devient l'architecte de ces récits de vie.

Elle raconte aussi tout un quartier, l'histoire d'une ville et de ses bâtiments.



UN SPECTACLE ÉVOLUTIF

C'est au fil des tournées de la Factrice avec son écritoire ambulant que la trame, les animations de papier et la scénographie du spectacle se sont construites et enrichies depuis la création du projet en 2018. Nombreux textes et dessins offerts par les participants se glissent encore et toujours dans le spectacle, dans une histoire, une conversation entre deux personnages ou s'affichent sur les murs d'une maison. Ils sont comme autant de traces de toutes les rencontres et échanges qui ont marqués notre aventure au cœur des villes et villages.

La Factrice tisse ainsi son récit avec les textes collectés et certaines références aux contes populaires. Le merveilleux s'immisce dans les souvenirs de la Factrice.

Les petites histoires du quotidien se mêlent aux contes et légendes pour raconter l'histoire du monde.

La force créatrice des échanges avec la population a convaincu Claire et Hélène de faire des Maisons de papier un spectacle qui restera évolutif, avec des parties laissées ouvertes et modulables. Ces parties pourront en effet évoluer en fonction des collectages réalisés au cours d'ateliers d'écriture animés par la Factrice mis en place en amont de la représentation.

La Factrice façonne devant nous une maquette du monde, pour nous dire l'universel.



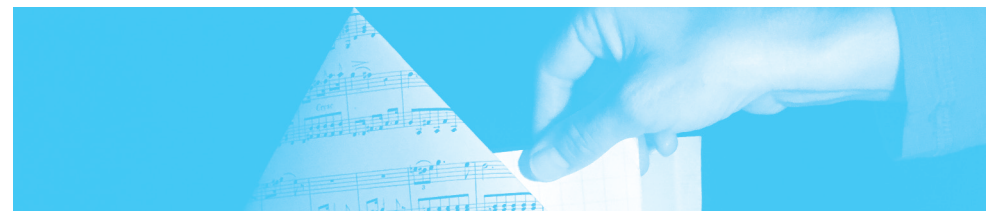
LE PAPIER DANS TOUS SES ÉTATS

Alternant moments narratifs et jeux de manipulation à vue, la conteuse utilise différentes techniques traditionnelles de la manipulation du papier: [origami](#) et [kirigami](#), [kamishibai](#) et [pop up](#)* qu'elle explore comme espace scénique pour créer des paysages de papier. Elle déploie des enveloppes-maisons, en combinant l'art du pliage et du découpage. Elle joue avec les échelles et les proportions. Elle sculpte et transforme le papier pour lui donner une dimension singulière et poétique. Elle façonne l'espace.

Le papier est exploré à la fois comme matériau et métaphore. Papier blanc ou coloré, recyclé, sulfurisé, végétal, papier buvard, papier de riz, papier kraft, papier journal ou papier calque, papier de soie ou papier brouillon, papier à gros grain ou papier qui glisse... tout est matière pour que tout ce petit monde se déroule devant nos yeux.

[Les Maisons de papiers](#) s'inscrivent dans une forme de théâtre dite de proximité, où les lumières du spectacle sont incorporées à la scénographie et manipulées à vue: la lampe posée sur la table de la Factrice, les réverbères du quartier ou les lumières des maisons insérés dans la maquette... Les jeux d'ombre et de lumière apportent au récit une couleur poétique singulière.

La Factrice arpente les rues de notre quartier aux mille et une histoires. Elle déambule dans son souvenir, aussi fragile et singulier que le papier, et lorsque les lumières des maisons s'éteindront, elle disparaîtra...



* PETIT GLOSSAIRE

Kirigami de *kiru* couper et de *kami* papier.

Le kirigami est le nom japonais de l'art du découpage de papier.

Origami de *oru* plier et de *kami* papier.

L'origami est le nom japonais de l'art du pliage du papier.

Il consiste à construire par pliages successifs, à partir d'une feuille de papier, un modèle en trois dimensions. Une série de combinaisons de plis donnent la base des modèles qui, à leur tour, servent à l'élaboration de pliages plus complexes. Il existe un vocabulaire spécifique « origami », véritable solfège poétique : pli vallée, pli montagne, etc.



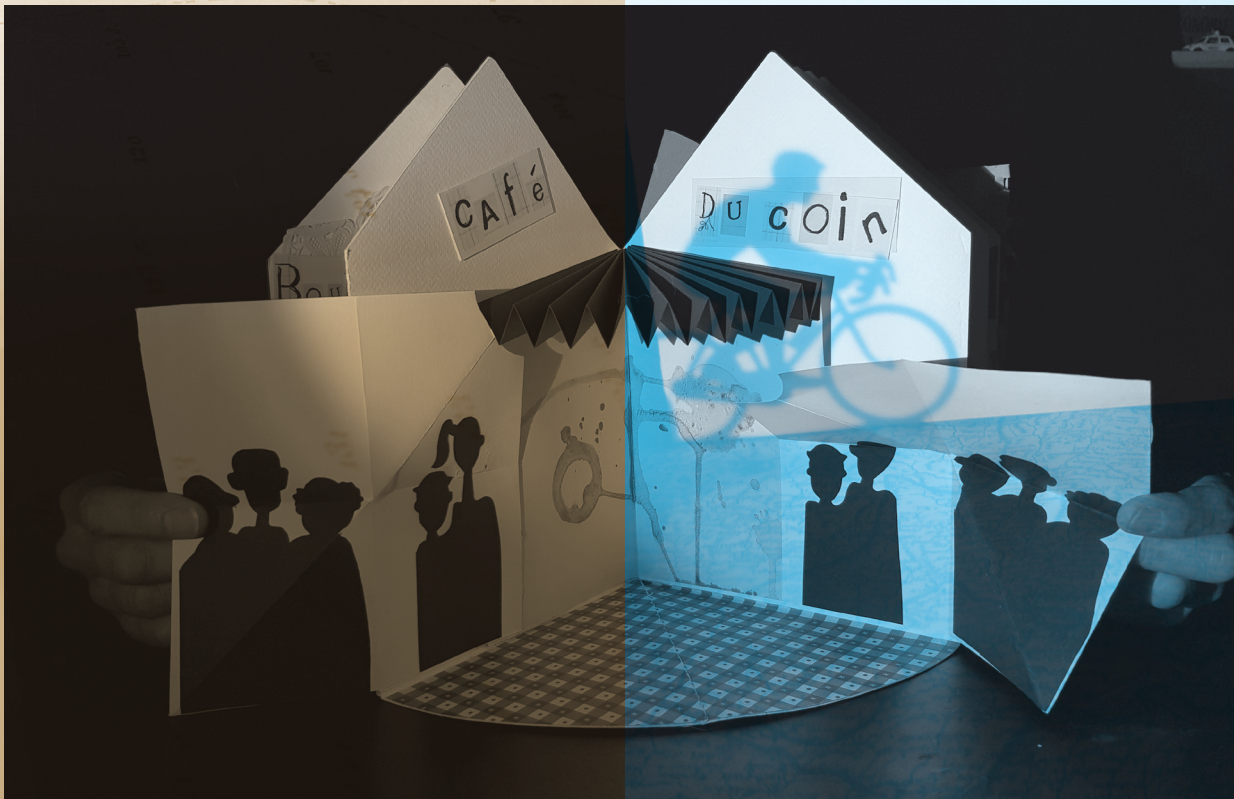
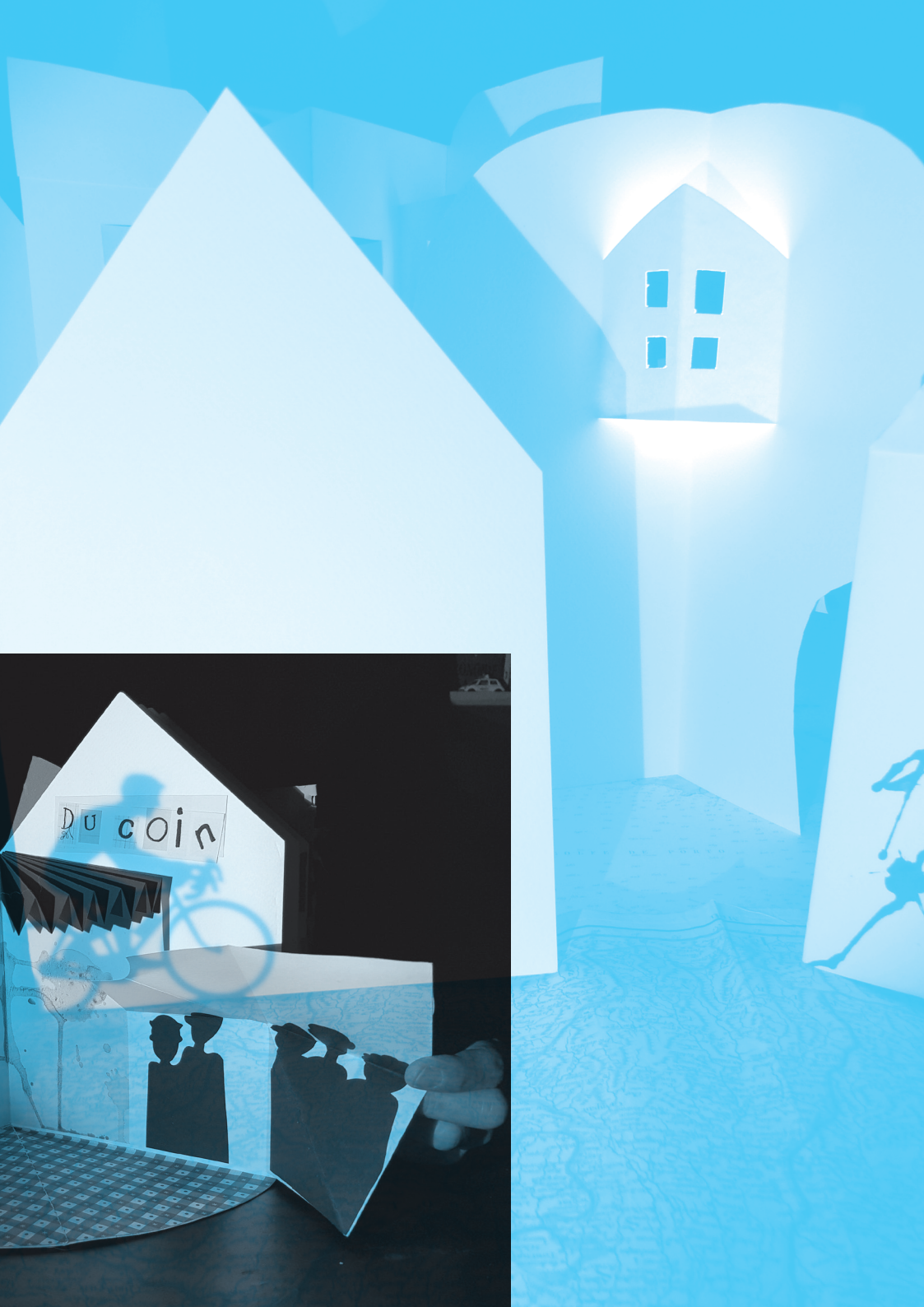
Pop-up signifie « jaillissement surprenant ».

Il a été employé pour la première fois dans les années 1930 aux Etats-Unis. De façon plus générale, un livre pop up est un livre animé qui lorsqu'on l'ouvre provoque l'émerveillement !

Le pop-up est un ouvrage comportant des pages à mécanismes : à tirettes, languettes, en relief, en mini-théâtre, à volets, avec des pages pliées, transparentes, des images découpées, superposées et qui, ouvert, met en valeur une scène et/ou une structure en 3 dimensions.

Kamishibai signifie littéralement « théâtre de papier ».

C'est une technique de conte d'origine japonaise basée sur des images qui défilent dans un butai (théâtre en bois). Un kamishibai est composé d'un ensemble de planches cartonnées numérotées racontant une histoire. Chaque planche met en scène un épisode du récit, le recto pour l'illustration, le verso réservé au texte dit par le narrateur. Les planches sont introduites dans la glissière latérale du butai dans l'ordre de leur numérotation.



L'Écritoire ambulante

Lieux dedans ou dehors, sur une place de marché, un square ou un coin de trottoir

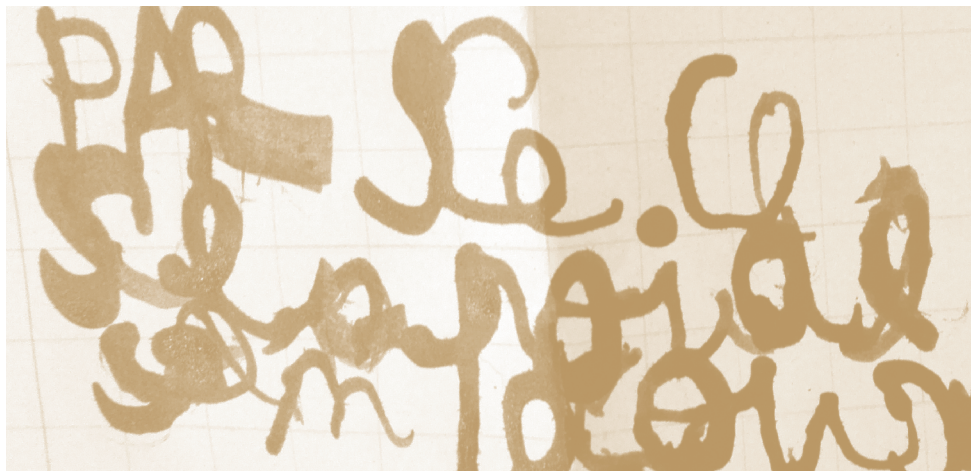
Durée 1h30 à 2h

La Factrice est de passage dans votre quartier: bibliothèque, école, maison de retraite...

Gling! Gling! Tout le monde la reconnaît sur son petit vélo, sa casquette sur la tête, ses sacoches en bandoulière et son écritoire ambulante.

Mais ce matin, une bourrasque de vent a emporté une sacoche pleine de courriers...

La Factrice a besoin d'un sérieux coup de main! Aidez-la à préparer lettres et cartes postales, tamponnez et postez à qui vous voudrez.



Une performance/atelier
pour un public en circulation
ou pour un public constitué en groupes

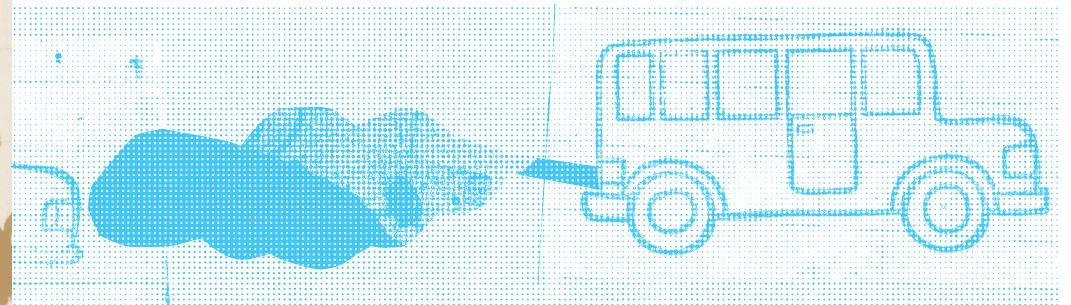
Tout public à partir de 4 ans

avec Claire Pantel et/ou Hélène Arnaud

L'ÉCRITOIRE AMBULANT DE LA FACTRICE :

des chemises de bureau, des manchettes et une casquette, un étendage pour les lettres fraîches, une boîte aux lettres et une sonnette pour fêter chaque courrier posté.
une boîte à outils avec bics, calames, cola-pen, fourchettes en bois, baguettes chinoises, plumes, bobines, tampons, lettres de plomb, encre, brou de noix, timbres et papiers - à carreaux kraft calque mâché chinois de riz ou de soie...

À l'occasion des ateliers, chaque participant crée à titre personnel une lettre, une enveloppe-maison ou une carte postale. Chaque courrier sera posté, donc échangé et partagé entre les participants. Chacun peut ainsi contribuer à enrichir le spectacle [Les Maisons de papier](#).



Les ateliers s'adaptent à l'âge des participants et se déclinent autour de trois axes :

L'ATELIER D'ÉCRITURE

découvrir le genre épistolaire ▲ inventer pseudonyme et anagramme ▲ imaginer un personnage ▲ explorer fiction et réalité ▲ choisir un lieu public et imaginer une anecdote ▲ créer des mots-valises ▲ écrire à un ami à l'étranger ▲ s'envoyer du courrier et partager des lectures

L'ATELIER CALLIGRAPHIE ET IMPRESSION

choisir un papier kraft, buvard, à carreaux, millimétré, chinois ou calque ▲ choisir un objet pour tracer à l'encre ou tracer au bic noir ▲ mêler traces, timbres, tampons et collages ▲ inventer une calligraphie ▲ se laisser guider par son outil

L'ATELIER POP-UP

découvrir les possibles du papier : matière, grain, transparence, pli ▲ jouer avec les découpes, les superpositions et les collages ▲ tailler une enveloppe-maison ou une carte postale à volets former escaliers, portes, fenêtres...

Les ateliers itinérants de la Factrice sont soutenus par la Direction Régionale des Affaires Culturelles Provence-Alpes-Côte-d'Azur dans le cadre des Rendez-vous en bibliothèque.



TÉMOIGNAGES

«La Factrice nous a invité à partager un moment unique tissé d'attention et de délicatesse... Un atelier d'art postal pas ordinaire... inventif et riche nous replongeant dans les sensations tactiles, olfactives de notre enfance... Un moment de partage où les questions des enfants sont entrées en résonance avec les réponses des aînés, grâce à l'acheminement du courrier par la factrice entre la médiathèque et la maison de retraite ... Parents et jeunes lecteurs ne sont pas près d'oublier l'arrivée de Claire sur son vélo avec sa boîte aux lettres itinérante!»

Nathalie Lacurie, responsable de la médiathèque de Gémenos

«C'étaient des ateliers originaux et ludiques, qui exploitent l'imagination et le jeu avec les mots, alors que c'est un domaine qui peut parfois faire peur aux élèves.»

Mme Gagey, professeur de français, Collège Des Seize Fontaines à Saint Zacharie

«C'est le côté "mise en scène" qui m'a plu. Pouvoir jouer au facteur. Les outils, les vieux papiers, l'encre étaient vraiment très intéressants pour les adultes comme pour les enfants.»

Propos recueillis auprès de Monika Wira, éducatrice de jeunes enfants, Crèche La Tartine, Marseille

«J'ai découvert de nouveaux objets de dessin et d'écriture. J'aimerais que la factrice vienne à la maison. C'était génial, inoubliable, magnifique»

Un enfant, médiathèque de Saint Martin de Crau

«Coup de coeur pour la présentation dans son ensemble vécue dans la bienveillance, l'écoute et le partage.»

Céline Crespel, professeur des écoles École Saint Just Centre Marseille

«Coup de coeur pour la rapidité d'exécution de l'enveloppe-maison et son originalité.»

Corinne Granal, professeur des écoles, École Prairial Vitrolles

«Coup de coeur pour l'empathie, la douceur et la bienveillance de Claire, et pour le moment où l'on poste la lettre "comme à la poste"!»

Fanny Bonard, professeur des écoles École Olivier-Gillibert Marseille

«La Factrice pense à tout! Même à nous proposer des manchettes taillées dans de vieilles chemises afin de protéger nos vêtements. À peine enfilées dès le début de l'atelier, ces manchettes m'ont plongée dans la peau d'un personnage, je me suis sentie ailleurs, prête à écrire.»

Aïsha, animatrice d'un groupe de parole, Maison de Quartier Bernard Palissy, Aubagne

LA COMPAGNIE L'AIR DE DIRE

Association loi 1901, la compagnie l'air de dire est membre du Réseau National du Conte et des Arts de la Parole et de la Ligue de l'Enseignement.

Née en septembre 2006 à Aubagne, elle est soutenue par la Ville d'Aubagne depuis sa création et par le Conseil Départemental des Bouches-du-Rhône à travers le dispositif Provence en scène depuis 2012.

La compagnie l'air de dire s'installe partout où on l'invite, dedans comme dehors: théâtres, médiathèques, salons du livre, festival, jardins, crèches, maisons de retraite, établissements scolaires...

Elle se singularise par la création de livres tactiles: des ouvrages originaux qui mêlent matières et matériaux, couleurs, traces... et parfois quelques mots: souvenirs évoqués, bribes de conversations, brins de mémoires... Des ouvrages à feuilleter à pleine main!



CLAIRE PANTEL

CONTEUSE
ET BRICOLEUSE DE MOTS

Claire Pantel s'est formée au conte auprès de Michel Hindenoch et Jihad Darwich. Elle égraine ses contes pour les petites et grandes oreilles. Insatiable rapporteuse, elle est dans l'instant des mots. Elle jongle avec des éclats mi-parlés mi-chantés, des silences ou des bouchées chuchotées mais aussi avec le bruit du papier, la trame du textile... elle cherche et explore le champ des possibles dans les arts du récit.

Enseignante culturelle, elle s'est formée à la calligraphie contemporaine et au jeu de peindre auprès de Arno Stern. Elle anime régulièrement des ateliers auprès de différents publics.

Depuis 2006, Claire crée des spectacles et des livres-objets pour la petite enfance, l'enfance et la famille: *Au fil des saisons* est en tournée depuis 2006 (Festival Grain de sel à Aubagne, Cité du Livre Aix-en-Provence, Mon Échappée Belle Venelles...), *Lalunelanuit* ou encore *Après la pluie le beau temps* (2015) diffusées en médiathèques PACA et Île de France.

Par ailleurs, ses étonnants livres-objets voyagent sous forme d'installation: la malle-secrétaire et la brouette-bibliothèque. L'un de ses ouvrages est paru dans *L'Art du livre tactile* de C. Liégeois, éd. Gallimard, mars 2017.

Elle est auteur membre de la SACD et jardinière.

LA COMPAGNIE L'AIR DE DIRE

Association loi 1901, la compagnie l'air de dire est membre du Réseau National du Conte et des Arts de la Parole et de la Ligue de l'Enseignement.

Née en septembre 2006 à Aubagne, elle est soutenue par la Ville d'Aubagne depuis sa création et par le Conseil Départemental des Bouches-du-Rhône à travers le dispositif Provence en scène depuis 2012.

La compagnie l'air de dire s'installe partout où on l'invite, dedans comme dehors: théâtres, médiathèques, salons du livre, festival, jardins, crèches, maisons de retraite, établissements scolaires...

Elle se singularise par la création de livres tactiles: des ouvrages originaux qui mêlent matières et matériaux, couleurs, traces... et parfois quelques mots: souvenirs évoqués, bribes de conversations, brins de mémoires... Des ouvrages à feuilleter à pleine main!



HÉLÈNE ARNAUD

METTEUSE EN SCÈNE
ET COUTURIÈRE D'IMAGES

Hélène est une amoureuse des mots.

Formée au Conservatoire d'Art Dramatique de Marseille, toutes les formes d'écriture la passionnent. Sensible aux écritures plastiques et poétiques contemporaines, elle construit à travers ses créations un langage sensible: *Barbe-Bleue, espoir des femmes* de D. Loher, *En attendant le Petit Poucet* de P. Dorin ou encore *Les fenêtres servent-elles à regarder dedans ou dehors?*, qu'elle écrit en 2017 s'inspirant des albums illustrés d'Anne Herbauts (créé au Théâtre Joliette et au Théâtre Massalia à Marseille).

Hélène cherche toujours de nouveaux terrains de jeux à explorer: elle co-écrit avec D. Stefan l'adaptation du *Verfügbar aux Enfers*, opérette de G. Tillion (2011), met en scène le *Milontango Ensemble* (2015), le spectacle musical *El niño Lorca* (2016), *Le Maître du Je* de Malko Malka (2018), et accompagne Clément Montagnier - Cie Tac tac pour l'écriture de sa prochaine création *Nos Fantômes* librement adaptée d'Hamlet de W. Shakespeare.

Professeur de théâtre, Hélène accorde également une place importante à la transmission en direction des adolescents au sein du lycée Marie Curie et du collège la Belle de Mai à Marseille - en partenariat avec le Théâtre Massalia et la Friche Belle de mai.

Elle est auteur membre de la SACD et marcheuse contemplative.

Cie l'air de dire

Maison de la vie associative
Allée Robert Govi
13400 Aubagne

Claire Pantel: 06 25 48 09 42
cielairdedire@gmail.com
www.cielairdedire.com

Mais ces portraits ne seraient pas complets si l'on n'évoquait pas la belle complicité artistique entre Claire et Hélène, née il y a plusieurs années déjà :

2011-2013-2014 : *Les petites Épopées, Au tout début, Mon petit bonhomme de chemin et Mon Arbre*

2013 : *Un Roi, une Fleur et d'autres couleurs*, spectacle à livres ouverts et poupées de papier, d'après Květa Pacovská

2017/19 : elles sillonnent les villes et villages de la région PACA avec le projet itinérant et participatif soutenu par la fondation SNCF : *La Factrice*, proposant aux habitants de correspondre les uns avec les autres.

En 2019, elles créent dans l'Atelier de l'Heure Creuse à Aubagne, deux nouveaux spectacles : *Tous à table*, un conte gourmand et [Les Maisons de papier](#).

Pour février 2020, elles terminent la version théâtre de papier des *fenêtres servent-elles à regarder dedans ou dehors*.